

# gelpátina

interior  
exterior



# alta decoración

## procedimiento acabado muros a la antigua procedure imitating ancient walls effect

1. Aplicar con una llana de plástico, extendiendo de forma irregular según el relieve y acabado deseado.  
*Apply with a plastic float, spreading this out irregularly depending on the relief and finish required.*
2. Una vez seco (aprox. 24 horas), se pueden eliminar las aristas lijando suavemente. Limpiar totalmente el polvo restante.  
*When dry (approx. 24 hours), the rough edges can be removed by a gentle sanding. Fully clean off the dust produced.*
3. Aplicar el Gel Pátina mediante brocha, esponja...  
*Apply the Patina Gel with a brush, sponge...*

## procedimiento aplicación veladuras sobre superficies lisas procedure velature application on smooth surfaces

1. Aplicación de una mano de ISACRÍLICO diluida. Cuatro partes de agua con una de fijador. La finalidad es regularizar la absorción del soporte y proporcionar un excelente puente de anclaje para el posterior pintado.  
*A sealing coat of ISACRILICO diluted 1:4 with water is highly recommended to regulate the substrate's absorption and to provide an excellent anchoring surface for later coats of paint.*
2. Aplicación de dos manos de revisal petreo liso. La primera mano se diluye al 15% y la segunda al 10%, siempre utilizando agua limpia y potable.  
*Apply two coats of REVISAL SMOOTH FINISHING. First coat must be diluted 15% and second coat 10%, with clean, drinking water.*

### aplicación de veladuras

Dependiendo de la aplicación y de las herramientas utilizadas, se pueden conseguir distintos efectos decorativos tanto para interior como para exterior.

Extender el producto sobre la superficie en diferentes puntos y proceder a su distribución mediante movimientos circulares ayudados por un guante, trapo,... Si se desea se puede repetir el proceso para obtener distintas intensidades de color.

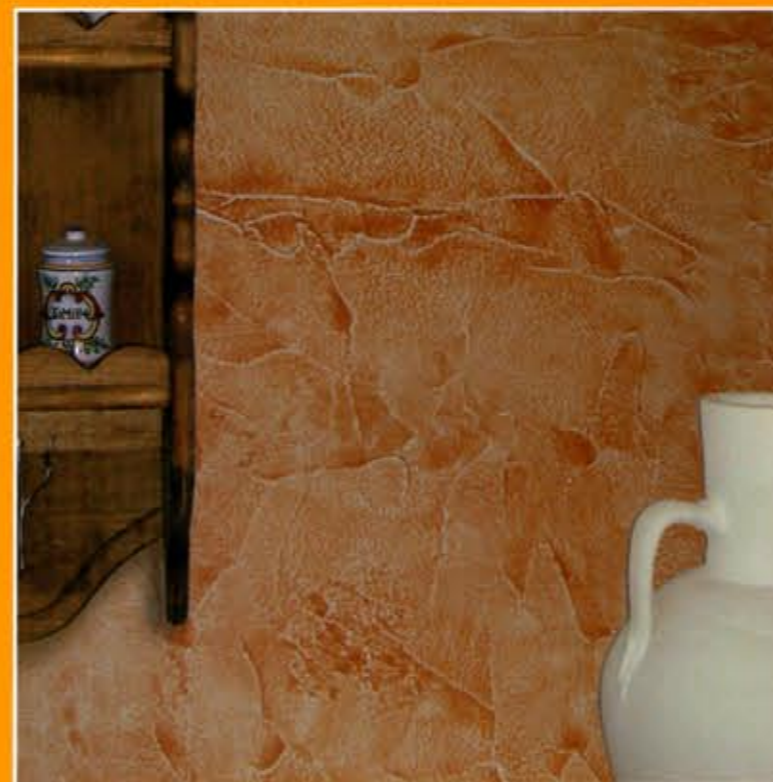
### velature application procedure

Different decorative effects can be obtained, both on indoor and outdoor walls, depending on the tools and the application procedure used.

Apply with a glove or a cloth with circular or crossed strokes in one or two coats, depending on the chromatic depth of color required.

# ALTA DECO

EFFECTS DECORATIVES



colorchart  
carta de colores  
gelpátina  
muros ala antigua

## muros ala antigua ALTA DECORACIÓN

Revestimiento reforzado con fibras naturales, base para pátinas en decoración de interiores imitando muros de aspecto envejecido, patinados o encerados. No requiere planimetría de los fondos, puede aplicarse sobre cualquier superficie, previa imprimación correcta. Disimula las imperfecciones del soporte. La terminación patinada se consigue mediante la aplicación del gel cera coloreada de forma irregular según el efecto deseado, insistiendo más o menos.

## ancient walls effect HIGH DECORATION

Coating reinforced with natural fibres, as a base for patinas in interior decoration imitating ancient walls, patinas or waxed surfaces. Flat supports are not necessarily required, and after proper priming, it can be applied on any surface. It disguises any imperfections of the support. The patina effect is obtained by irregularly applying tinted wax gel depending on the final tone required.

## gel pátina INTERIOR - EXTERIOR

Gel pátina al agua, sin olor. Preparado al uso para aportar color sobre superficies lisas o rugosas. Listo para su aplicación con esponja, gamuza, paletina,... Aporta terminaciones de elevada calidad y resistencia. Pueden hacerse intervenir otros colores en capas posteriores para lograr otros efectos cromáticos. La limpieza de útiles y herramientas de trabajo se realiza con agua. Aplicar a temperaturas superiores a 10°C.

## patina gel INDOOR - OUTDOOR

Water-based patina gel, odourless. Prepared ready to use for giving color to smooth and rough surfaces. Ready for application with a brush, rag, sponge,... It provides resistant and high quality finishes. Different colors can be used in later coats to achieve other chromatic effects. Each coat will make the color increasingly darker. Work tools and utensils should be cleaned with water. Apply at a temperature over 10°C.



www.isaval.es  
isaval@isaval.es

PINTURAS ISAVAL, S.L.  
C/. Velluters - parcela 2-14  
Pol. Ind. CASANOVA  
46394 RIBARROJA DEL TURIA  
Valencia - ESPAÑA

Tel. 902 30 18 00  
Fax. 900 50 62 33





GM 01



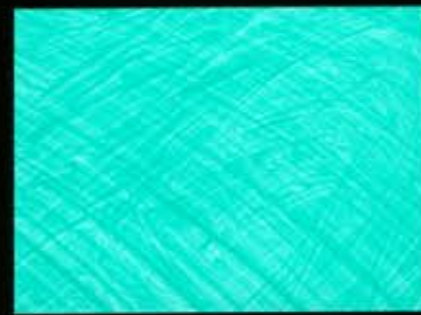
GM 02



GM 03



GM 04



GM 05



GM 06



GM 07



GM 08



GM 09



GM 10



GM 11



GM 12



GM 13



GM 14



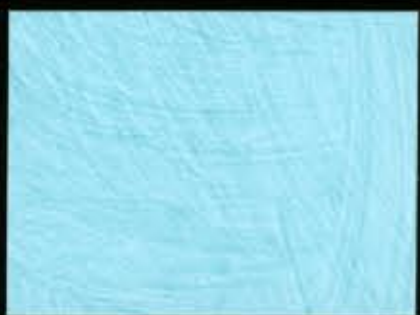
GM 15



GM 16



GM 17



GM 18



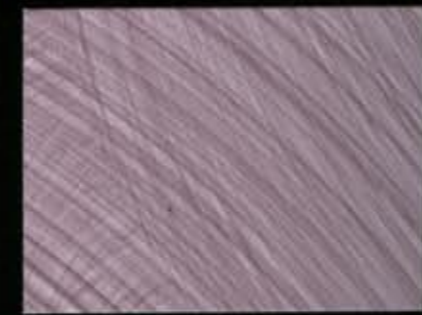
GM 19



GM 20



GM 21



GM 22



GM 23



GM 24



GM 25



GM 26



GM 27



GM 28



GM 29




GM 30



GM 31



GM 32

 Las muestras de color pueden diferir del producto real, en función de su forma o aplicación.  
The color samples may differ from the real product, depending on the support and application method.

